

全功能数字交换机IP PBX

PBmaX-132 Small Office



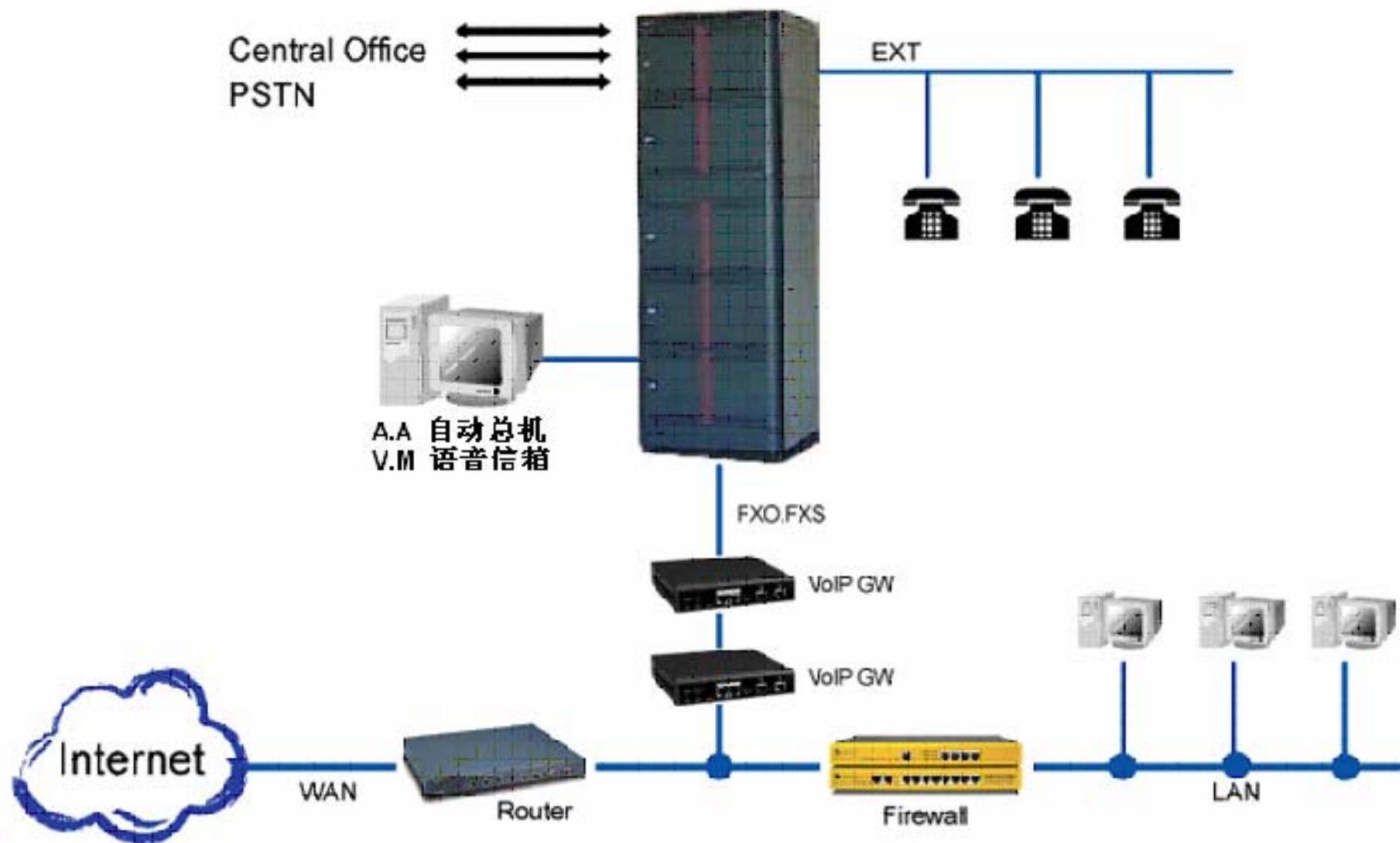
PBmiX-106 Home Office



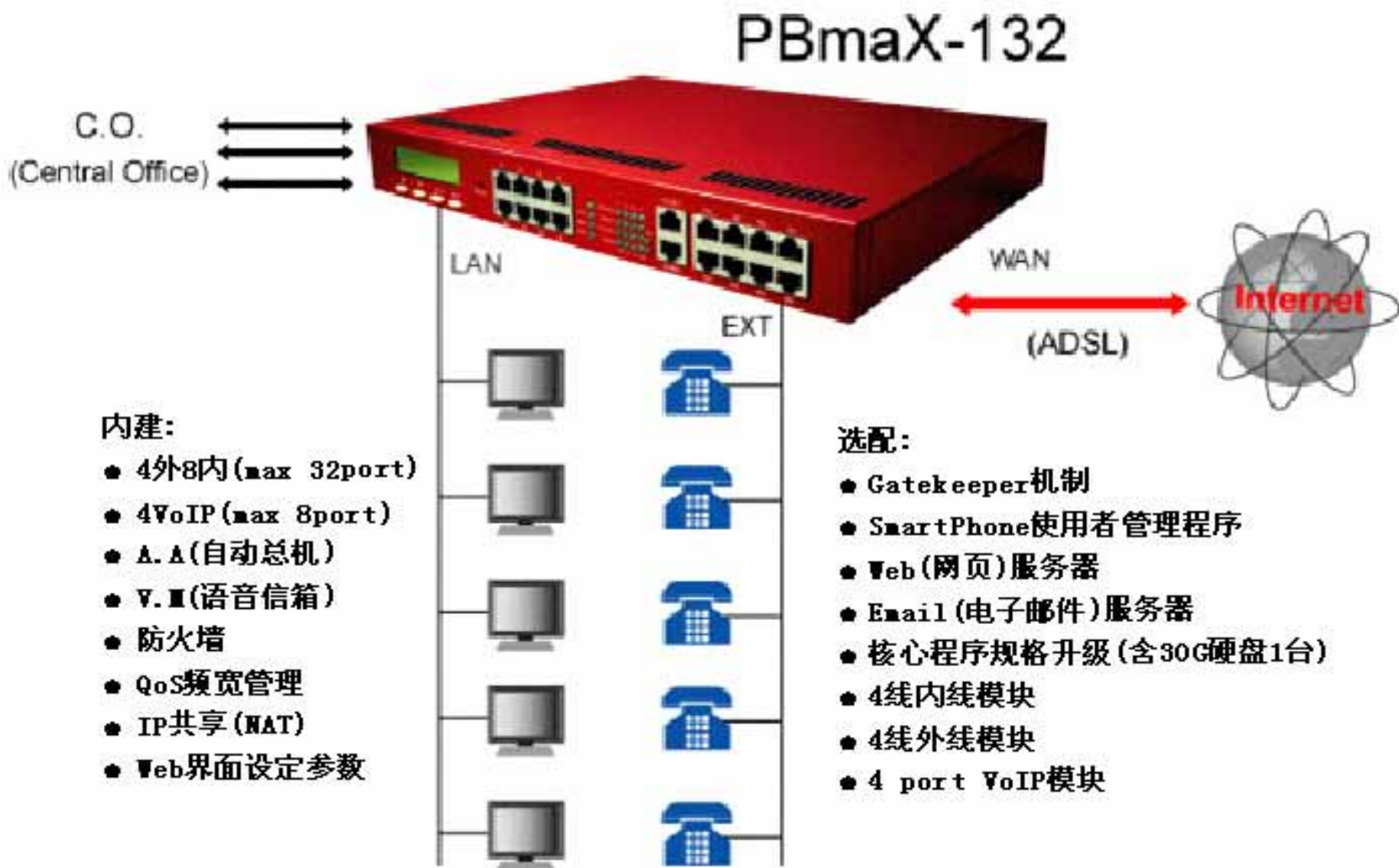
ELETECH

[Http://www.eletech.com.cn](http://www.eletech.com.cn)

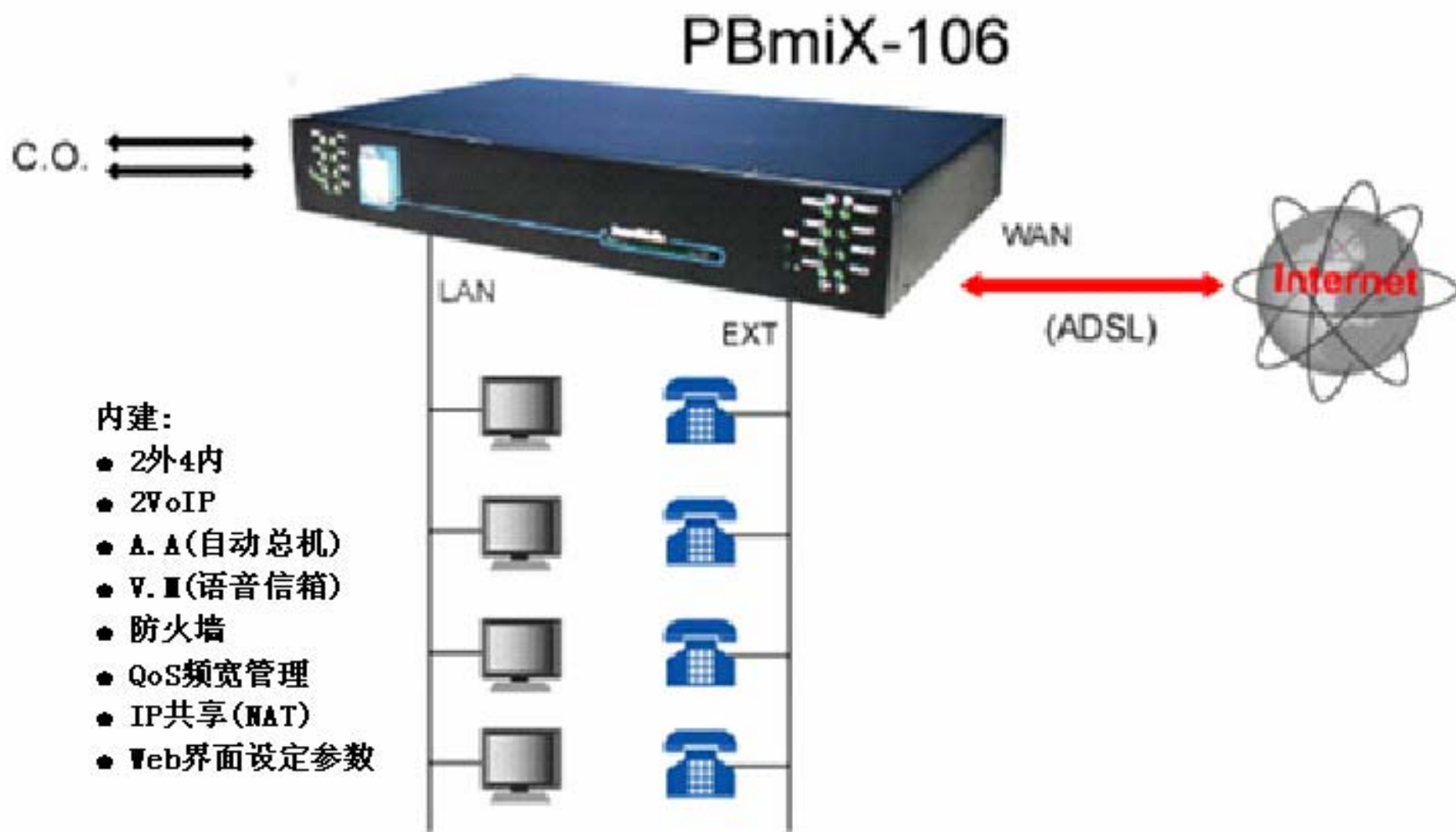
传统交换机的使用现状



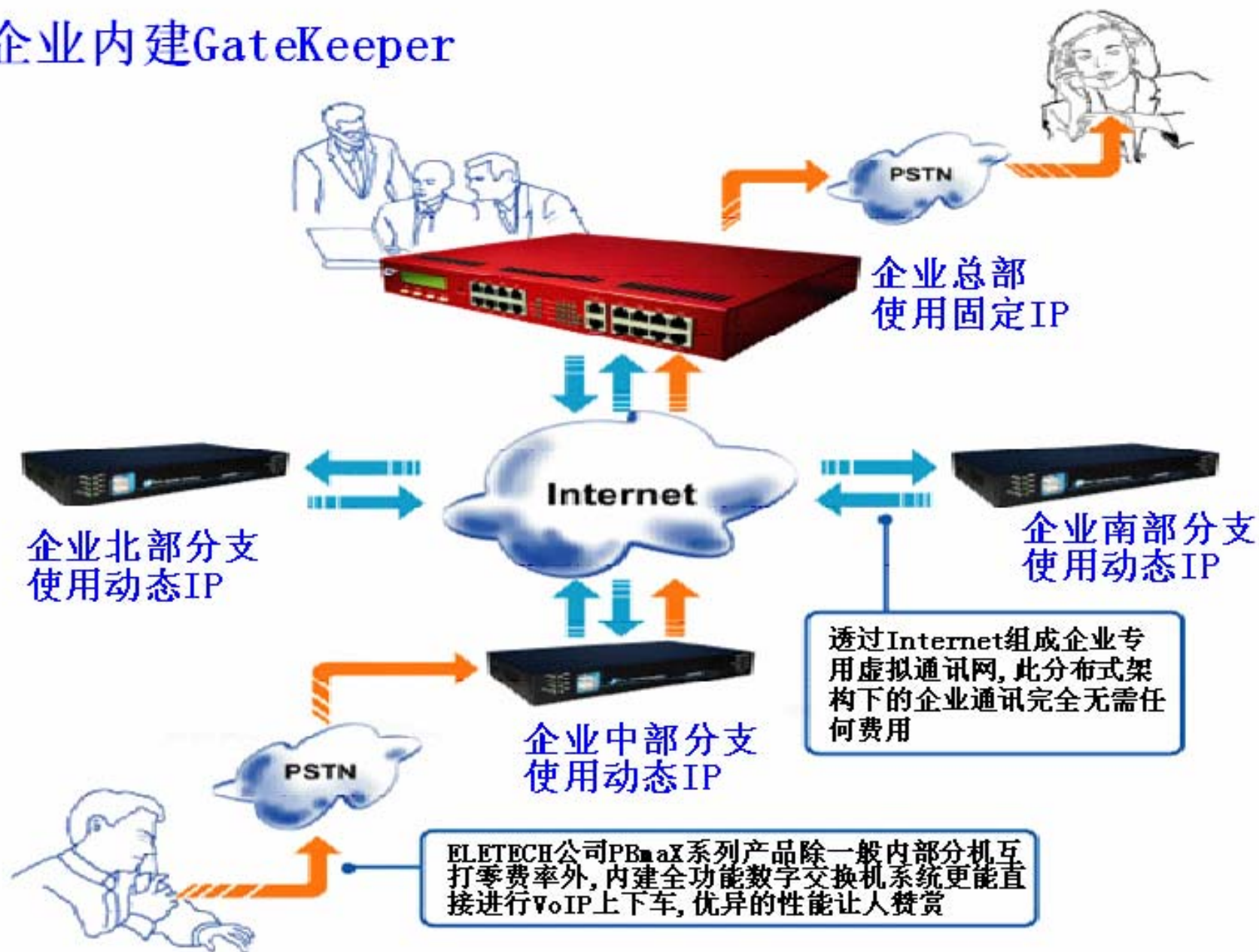
PBmaX-132单机使用架构



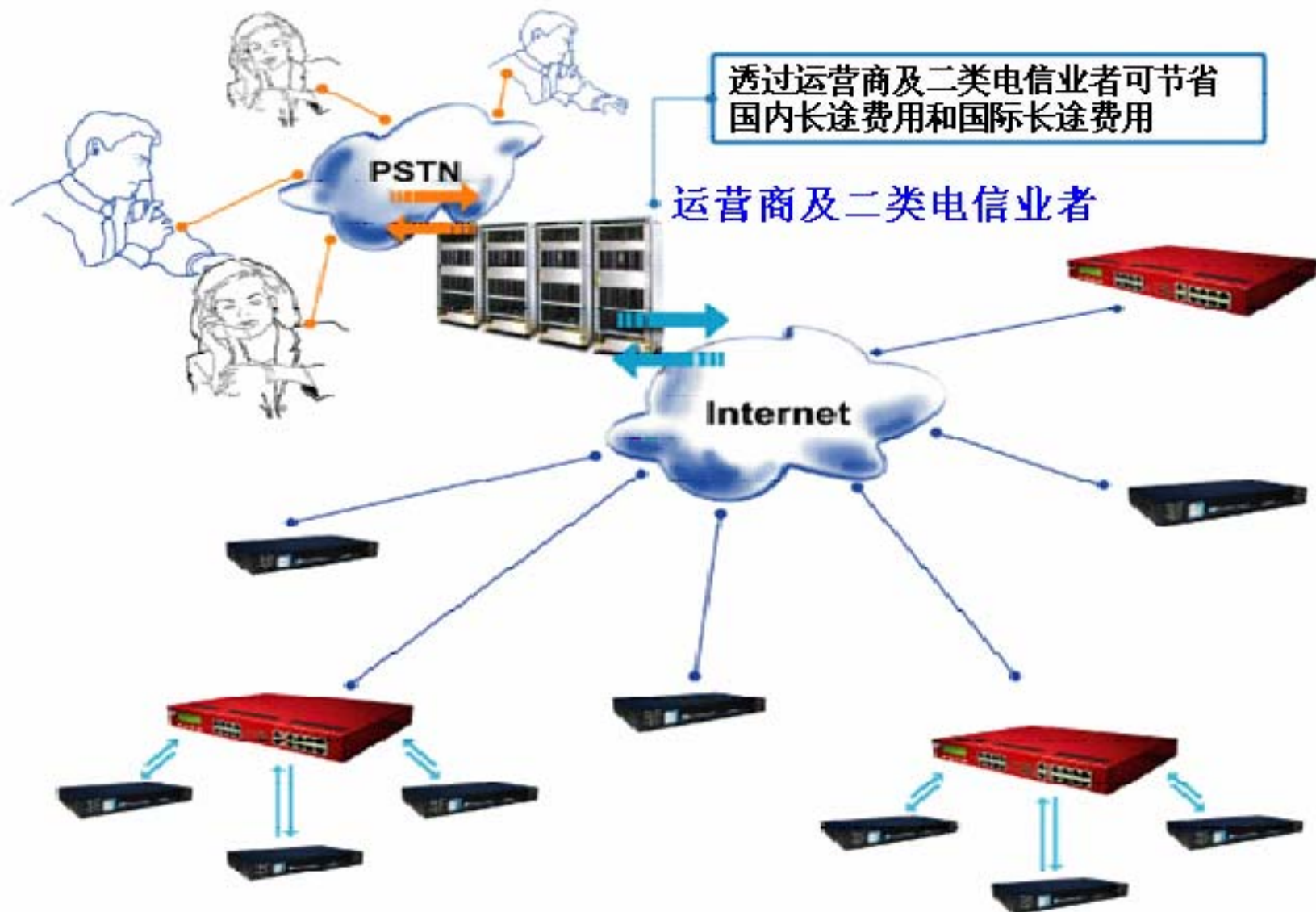
PBmiX-106 单机使用架构



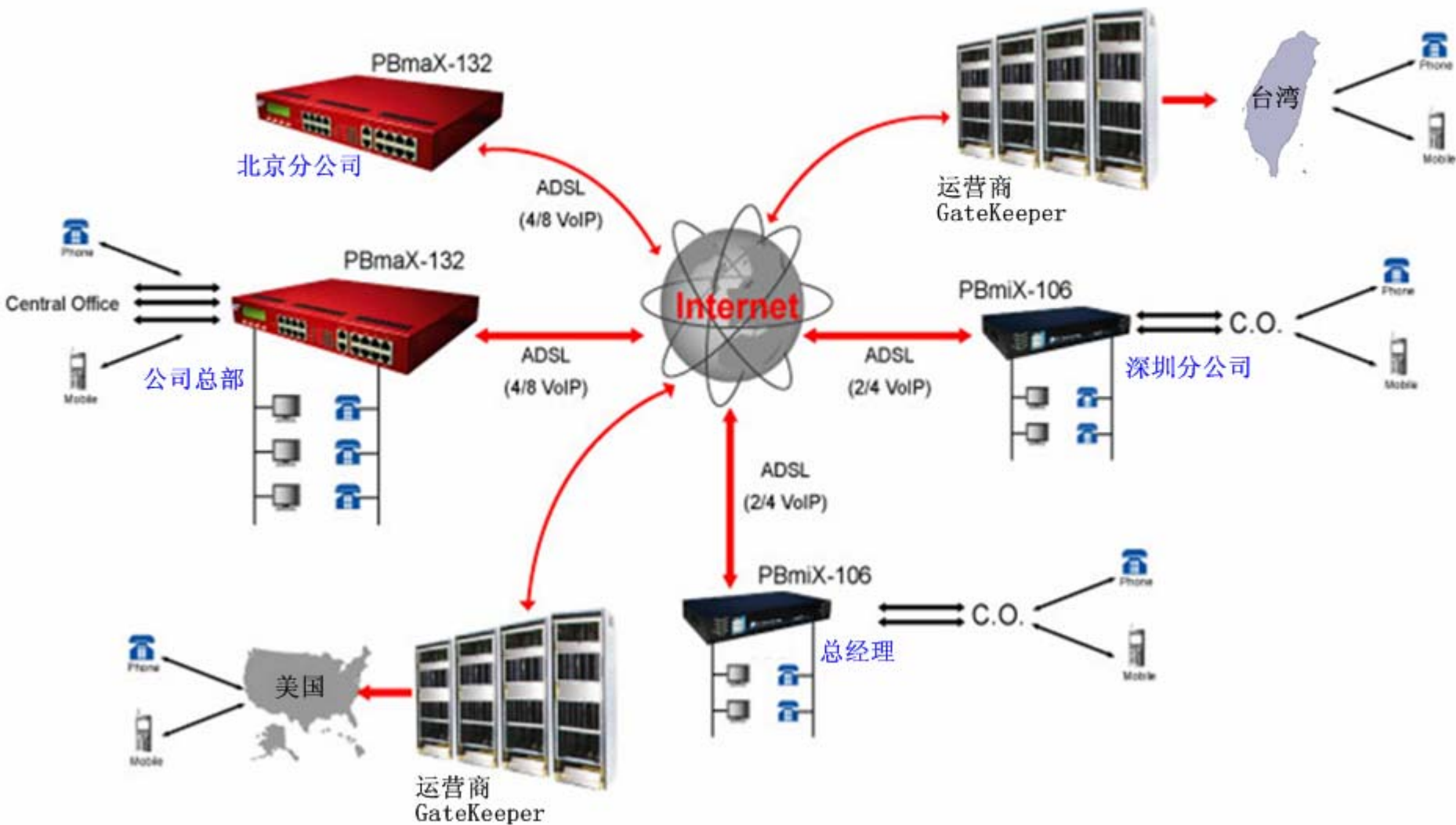
企业内建GateKeeper



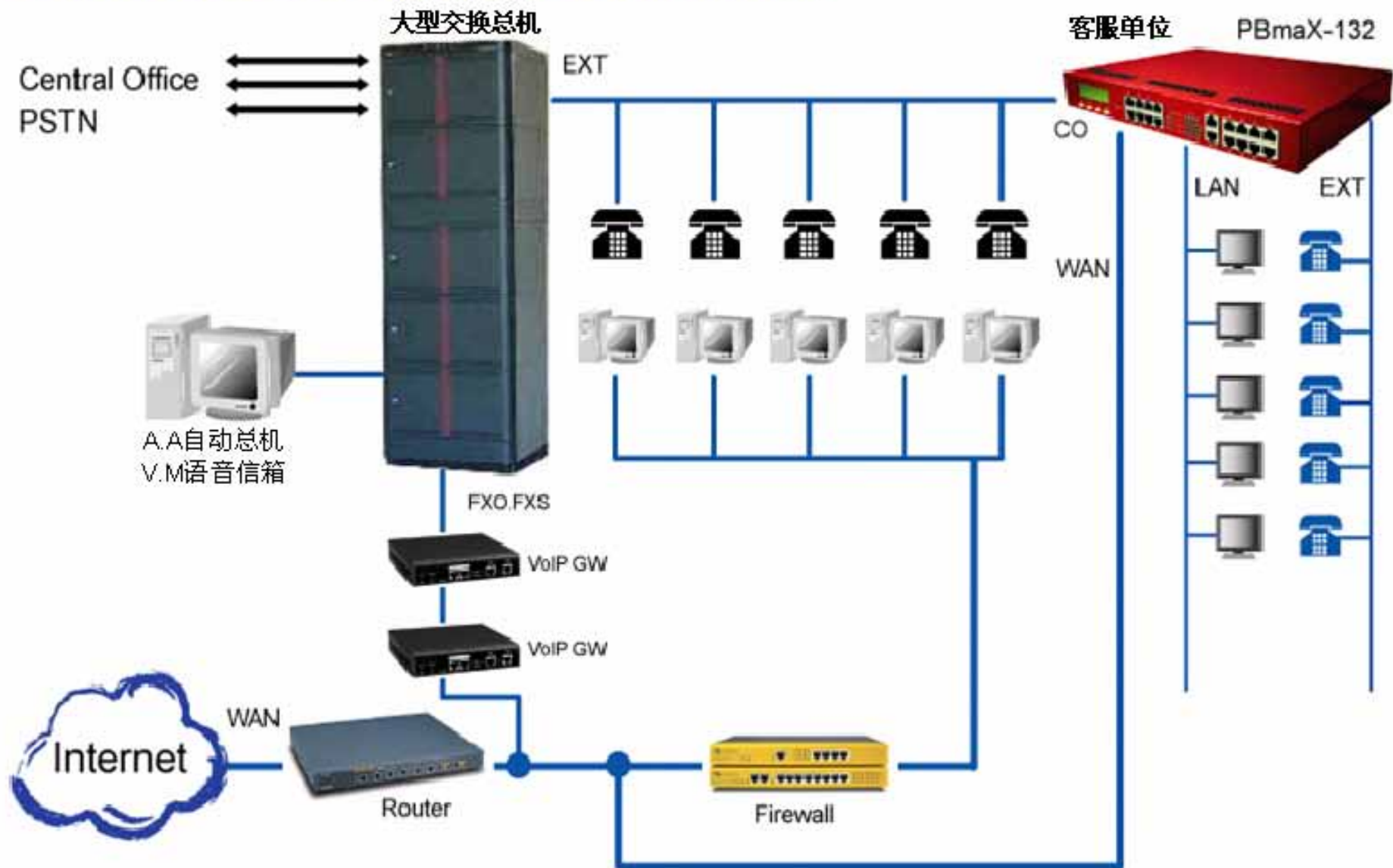
支持运营商及二类电信业者GateKeeper



PBmaX-132 / PBmiX-106 架设企业VPN拓扑图



与现有大型交换总机共存之整合架构



利用VoIP途径节费的拨打方式

总公司分机 $\xleftrightarrow{\text{VoIP}}$ 分公司分机

总公司分机 $\xleftrightarrow{\text{VoIP}}$ 分公司外线 $\xleftrightarrow{\text{拨打}}$ 客户

客户(外线) $\xleftrightarrow{\text{拨打}}$ 总公司 $\xleftrightarrow{\text{VoIP}}$ 分公司分机

客户(外线) $\xleftrightarrow{\text{拨打}}$ 总公司 $\xleftrightarrow{\text{VoIP}}$ 分公司外线 $\xleftrightarrow{\text{拨打}}$ 客户

总公司分机 $\xleftrightarrow{\text{VoIP}}$ 外部GateKeeper $\xleftrightarrow{\text{拨打}}$ Phone or Mobil

客户(外线) $\xleftrightarrow{\text{拨打}}$ 总公司 $\xleftrightarrow{\text{VoIP}}$ 外部GateKeeper $\xleftrightarrow{\text{拨打}}$ Phone or Mobil

产品功能

- 内建外线、内线、VOIP模块，扩充性佳
- 内建A.A(自动总机)、V.M(语音信箱)、IP分享器(NAT)功能，不需外加
- 核心程序烧录于Flash Disk中，系统提供FTP远程升级Update方便，维护容易
- 管理者以Web方式设定系统各项参数，管理轻松简易
- 传统交换机功能一应俱全之外，更具备随身码、长控、通联纪录查询
VoIP下车纪录查询等功能
- 符合H.323规格之VOIP模块，可轻易扩充为企业通讯VPN架构，提升企业管理能力
- 可选配支持H.323 的GateKeeper机制，节省企业通讯费用支出

- VOIP内建QoS频宽管理功能，通话品质可媲美实线连接
- 内建硬件防火墙功能，防止骇客入侵破坏
- 可选配网页服务器及E-mail服务器功能
- 可选配分机使用者网络操作程序（SmartPhone）

产品规格

PBmaX-132规格

PBmiX-106规格

PBmaX与传统交换机比较表

项 目	传统交换机	PBmaX IP-PBX
电话转接	✓	✓
电话代接	✓	✓
三方通话	✓	✓
个人号码跟随设定	—	✓
速拨码/Speed Dial	✓	✓
长途限制	—	✓
外线转外线	常会咬线	✓
通联记录	—	✓
录音/Call Recording	—	✓
保留音源	需外加	✓
自动总机	需外加	✓
语音信箱	需外加	✓
VoIP Gateway	需外加	✓
网络功能	—	✓
Internet共享	—	✓
VPN	—	✓
分布式架构	—	Yes
管理工具	控制台/电话机	Web浏览器
Firmware升级	—	远程升级
后备电源	外加充电电池	外加UPS电源


客户实际环境及需求

- 企业组织架构及产业类别
- 正在使用的交换机厂牌及内、外线数
- 估计外拨通话话务量
- 目前网络频宽及实际使用流量
- 现有IT设备(**MIS**人员)
- **VoIP Gateway**的使用状况
- 是否有独立部门使用自有交换机的需求
- 希望更换后能达到的需求效果
- **PBmaX**能实际符合需求的应用说明
- 采购安装的实效性

IP PBX - Microsoft Internet Explorer

File Edit View Favorites Tools Help

Address <http://192.168.100.1:8000/cgi-bin/manu.cgi> Go



TELEPHONE SERVICE

[System](#)

[Pcbx System](#)

[Co & Ext](#)

[Toll Table](#)

[H323 Status](#)

[VoIP Server](#)

[VoIP Tel](#)

[VoIP & PSTN](#)

[VoIP User](#)

NETWORK SERVICE

[Wan Mode](#)

[DHCP Server](#)

[FireWall](#)

[QoS Service](#)

[DDNS Service](#)

[VPN Service](#)

[MAIL Server](#)

Pcbx System

Set Pcbx System

Password	****	4-digits system password
CallerID	<input checked="" type="checkbox"/>	Define ext-phone shows caller ID
RingToAnswer	2	Ring counts to answer CO call
TransferHoldTime	20	CO transfer to ext max wait time
VoiceMailTime	30	Max voice mail recording time
FollowToCOTalkTime	600	Time limit of call to ext and follow to CO
HuntCOPrefix	9	Prefix code for ext hunts a free CO
HuntCOMode	Round-robin	CO hunting mode
AutoDutyMode	201	Assign an ext number will enable auto duty mode
COCallPrefix	0	Prefix code that CO call operator
OperatorRings	1	Define when CO calls operator, how many ext ring
1stOperatorExt	201	Ext number of 1st priority operator
2ndOperatorExt	206	Ext number of 2nd priority operator
3rdOperatorExt	209	Ext number of 3rd priority operator

Internet



TELEPHONE SERVICE

- [System](#)
- [Pcbx System](#)
- [Co & Ext](#)
- [Toll Table](#)
- [H323 Status](#)
- [VoIP Server](#)
- [VoIP Tel](#)
- [VoIP & PSTN](#)
- [VoIP User](#)

NETWORK SERVICE

- [Wan Mode](#)
- [DHCP Server](#)
- [FireWall](#)
- [QoS Service](#)
- [DDNS Service](#)
- [VPN Service](#)
- [MAIL Server](#)

Co & Ext

Select Ext/CO to Edit


 CO_1	 CO_2	 CO_3	 CO_4	 Ext_208	 Ext_211	 Ext_200	 Ext_212
 Ext_209	 Ext_203	 Ext_205	 Ext_206	 Ext_204	 Ext_210	 Ext_207	 Ext_201

Left click to enter setup

IP PBX - Microsoft Internet Explorer

File Edit View Favorites Tools Help

Address <http://192.168.100.1:8000/cgi-bin/manu.cgi> Go



TELEPHONE SERVICE	Name	Abbrev Code	PostFix Code	VoIP Server
System	MeetingOP	100	100	会议室 (ECS)
Pcbx System	Meeting101	101	101	会议室 (ECS)
Co & Ext	Wei_Lu	121	121	美国公司 (ECS)
Toll Table	131	131	131	会议132 (ECS)
H323 Status	Eric-home	146	146	张锡麟家 (GK)
VoIP Server	Norman	179	179	EU (ECS)
VoIP Tel	Richard	300	200	技电台北 (GK)
VoIP & PSTN	高进财	301	201	技电台北 (GK)
VoIP User	Jessica	303	203	技电台北 (GK)
NETWORK SERVICE	林家强	304	204	技电台北 (GK)
Wan Mode	张锡麟	306	206	技电台北 (GK)
DHCP Server	王和龙	307	207	技电台北 (GK)
FireWall	Yvone	308	208	技电台北 (GK)
QoS Service	林淑惠	311	211	技电台北 (GK)
DDNS Service	马裕超	313	213	技电台北 (GK)
VPN Service	李进昌	314	214	技电台北 (GK)
MAIL Server	小姜	325	325	EU (ECS)
	ETTW	400	300	技电台北 (GK)

Internet



TELEPHONE SERVICE

- [System](#)
- [Pcbx System](#)
- [Co & Ext](#)
- [Toll Table](#)
- [H323 Status](#)
- [VoIP Server](#)
- [VoIP Tel](#)
- [VoIP & PSTN](#)
- [VoIP User](#)

NETWORK SERVICE

- [Wan Mode](#)
- [DHCP Server](#)
- [FireWall](#)
- [QoS Service](#)
- [DDNS Service](#)
- [VPN Service](#)
- [MAIL Server](#)

Wan Mode

Wan Status

Wan Mode	PPPoE_Connected
IP	218.1.192.187
GW	24.24.24.24
MAC	00:50:c2:1c:80:49

Static Wan IP Info

IP	192.168.1.200
NetMask	255.255.255.0
Gateway	192.168.1.1
DNS	202.95.209.5

Lan IP Info

Lan IP	192.168.100.1
Lan NetMask	255.255.255.0

[Set Wan Mode](#)

[Set Wan MAC Address](#)



TELEPHONE SERVICE

- [System](#)
- [Pcbx System](#)
- [Co & Ext](#)
- [Toll Table](#)
- [H323 Status](#)
- [VoIP Server](#)
- [VoIP Tel](#)
- [VoIP & PSTN](#)
- [VoIP User](#)

NETWORK SERVICE

- [Wan Mode](#)
- [DHCP Server](#)
- [FireWall](#)
- [QoS Service](#)
- [DDNS Service](#)
- [VPN Service](#)
- [MAIL Server](#)

Wan Mode

Set Wan Mode

Wan Mode :	<input type="text" value="PPPoE"/>
PPPoE UserName :	<input type="text" value="ad590512"/>
PPPoE PassWord :	<input type="password" value="....."/>
<input type="button" value="SAVE"/>	

- Static IP
- PPPoE
- DHCP Client



TELEPHONE SERVICE

- [System](#)
- [Pcbx System](#)
- [Co & Ext](#)
- [Toll Table](#)
- [H323 Status](#)
- [VoIP Server](#)
- [VoIP Tel](#)
- [VoIP & PSTN](#)
- [VoIP User](#)

NETWORK SERVICE

- [Wan Mode](#)
- [DHCP Server](#)
- [FireWall](#)
- [QoS Service](#)
- [DDNS Service](#)
- [VPN Service](#)
- [MAIL Server](#)

DHCP Server

Set DHCP Server

DHCP Server Switch	Start				
Lease Time(min)	24				
Domain Name	ETSH221_03080021				
Router	192	.168	.100	.1	Suggest Eth1 IP
Assignment IP Range1	192.168.100.	50	~	150	1st must be defined
Assignment IP Range2	0.0.0.	0	~	0	0 = Not setup
DNS Server 1st	202	.96	.209	.5	
DNS Server 2nd	202	.96	.209	.133	
<input type="button" value="SAVE"/>					
<input type="button" value="RESET Default"/>					



TELEPHONE SERVICE

- [System](#)
- [Pcbx System](#)
- [Co & Ext](#)
- [Toll Table](#)
- [H323 Status](#)
- [VoIP Server](#)
- [VoIP Tel](#)
- [VoIP & PSTN](#)
- [VoIP User](#)

NETWORK SERVICE

- [Wan Mode](#)
- [DHCP Server](#)
- [FireWall](#)
- [QoS Service](#)
- [DDNS Service](#)
- [VPN Service](#)
- [MAIL Server](#)

FireWall

Set FireWall

FireWall Service Switch	Start
Wan IP	218.1.192.187
Lan IP	192.168.100.1
Lan Range	192.168.100.1
Default Wan To Lan	Enable
Default Lan To Wan	Enable
Default ICMP Wan To Lan	Enable
Default ICMP Lan To Wan	Enable
<input type="button" value="SAVE"/>	
Configure Basic Service Rule	
Configure Advance Service Rule	
Configure Wan IP Transparent Rule	
Configure Port Mapping	



TELEPHONE SERVICE

QoS Service

[System](#)

[Pcbx System](#)

[Co & Ext](#)

[Toll Table](#)

[H323 Status](#)

[VoIP Server](#)

[VoIP Tel](#)

[VoIP & PSTN](#)

[VoIP User](#)

NETWORK SERVICE

[Wan Mode](#)

[DHCP Server](#)

[FireWall](#)

[QoS Service](#)

[DDNS Service](#)

[VPN Service](#)

[MAIL Server](#)

QoS SpecialRules				
ServiceName	Up/Max BW	Up/Guarantee BW	Down/Max BW	Down/Guarantee BW
H323	<input type="text" value="64"/>	<input type="text" value="64"/>	<input type="text" value="64"/>	<input type="text" value="64"/>
FTP	<input type="text" value="0"/>	<input type="text" value="0"/>	<input type="text" value="0"/>	<input type="text" value="0"/>

QoS UserRules						
NO.	Type	Use Port	Up/Guarantee BW	Up/Max BW	Down/Guarantee BW	Down/Max BW
Del User Rule NO.			<input type="text"/>	<input type="button" value="DELETE"/>		
Add QoS UserRule						
Return						



TELEPHONE SERVICE

VPN Service

[System](#)

[Pcbx System](#)

[Co & Ext](#)

[Toll Table](#)

[H323 Status](#)

[VoIP Server](#)

[VoIP Tel](#)

[VoIP & PSTN](#)

[VoIP User](#)

NETWORK SERVICE

[Wan Mode](#)

[DHCP Server](#)

[FireWall](#)

[QoS Service](#)

[DDNS Service](#)

[VPN Service](#)

[MAIL Server](#)

Add VPN tunnel Connection

Tunnel Num	1
Tunnel Name	<input type="text"/>
Tunnel On/Off	Disable
Remote IP or DOMAIN	<input type="text"/>
Remote VPN tunnel Number	1
Remote IP mode	Fix IP
Encryption	Disable
Encryption key	<input type="text"/>
Support IPX and Neighborhood	Disable
<input type="button" value="Save"/>	
PrvPage	